



مستشفى العبدلي  
ÄBDALI HOSPITAL  
Member of Clemenceau Network

# التقييم الصحي



## ما أهمية إجراء التقييم الصحي؟

التقييم الصحي هو مجموعة من الاختبارات والفحوصات التي توفر لك فكرة عامة حول وضعك الصحي الحالي، وتكشف لك عن مخاوف صحية محددة، أو أنها تساعدك ببساطة على تحسين صحتك.

نوظف خبراتنا في مجال الصحة لنقدم لك تقييمًا لحالتك الصحية الحالية، ونحدد لك المخاطر الصحية المستقبلية المحتملة، ونساعدك على تحسين نمط حياتك، وأن تنعم بصحة أفضل.

## ما الذي يمكنني أن أتوقعه من التقييم الصحي؟

تُجرى التقييمات الصحية على يد أطباء وممرضين متخصصين. وستتاح لك الفرصة لمناقشة نتائجك مع طبيبك، كما ستتلقى تقريرًا صحيًا مخصصًا لك، بالإضافة إلى النصائح حول نمط الحياة المناسب لك.

صُممت التقييمات الصحية من قبل مستشفى العبدلي لتناسب احتياجات كل من مرضانا، أي أنه يوصى بالفحص، أو الإجراءات التشخيصية، أو الاستشارات المخصصة بناءً على عوامل الخطر الخاصة بك، مثل التاريخ المرضي للعائلة، والوزن، وعادات التدخين، والعمر. وتتألف التقييمات الصحية من:

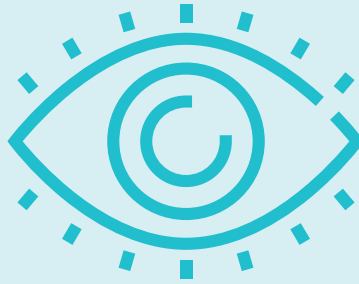
- استشارة قسم الطب الباطني لدينا، والذي يُجري بدوره مراجعة شاملة لتاريخ عائلتك المرضي والظروف الصحية العامة، ويُجري فحصًا سريريًا.
- فحوصات مخبرية وبعض صور الأشعة إذا اقتضت الحاجة وغيرها من الفحوصات، مثل فحوصات السمع، والعيون، والقلب.
- مناقشة طبيبك بنتائجك والخطة المقترحة لك، لتتلقى بعد ذلك تقييمًا شاملًا حول نتائجك، ومجموعة التوصيات والنصائح التي تُفيدك.

تختلف مدة تقييمك الصحي باختلاف نوع تقييمك. ويتاح لك خيار حجز غرفة داخل المستشفى من أجل راحتك.

## ما هو التقييم الصحي المناسب لك؟



نحن نقدم مجموعة من التقييمات الصحية ذات الصلة بعوامل الخطر الخاصة بك، بما في ذلك العمر، والجنس، والظروف الصحية العامة. ويسرّ مستشارونا دائمًا تقديم المشورة حول التقييم الصحي الأنسب لك.



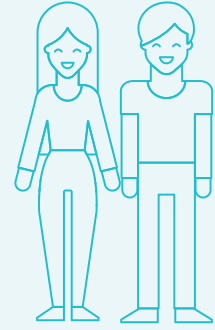
## هل يُقدّم مستشفى العبدلي التقييمات الصحية للمرضى من خارج الأردن؟

نستقبل جميع مرضانا من خارج الأردن من قبل فريقنا المتخصص، الذي يهتم باحتياجاتهم من لحظة وصولهم حتى خروجهم من المستشفى. وسيُرافقك فريقنا المتخصص، ويدعمك في كل خطوة من رحلتك، لتحصل على تجربة مريحة.



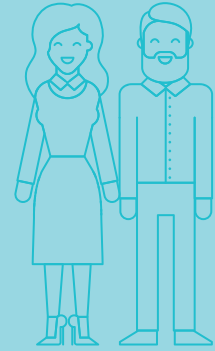
## الأساسي

يناسب التقييم الأساسي الأفراد الذين تقل أعمارهم عن 39 عامًا. يعد التقييم الصحي الأساسي طريقة مثالية للحصول على نظرة شاملة لصحتك الحالية، وتحديد أي مخاطر صحية مستقبلية يمكن تفاديها، والجوانب التي يمكنك تحسينها. بالنسبة للإناث، يركز تقييمنا الصحي الأساسي على صحة الثدي والأمراض النسائية.



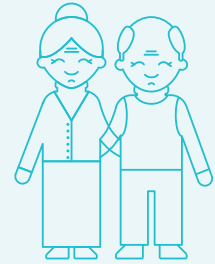
## المتوسط

يناسب التقييم المتوسط الأفراد الذين تتراوح أعمارهم بين 40 و 49 عامًا. يغطي التقييم الصحي المتوسط نفس الفحوصات والاختبارات الخاصة بالتقييم الصحي الأساسي، بالإضافة إلى التركيز على مجالات الخطر المستقبلية بناءً على العمر و/أو عوامل الخطر الأخرى.



## المتقدم

يناسب التقييم المتقدم الأفراد الذين تتراوح أعمارهم بين 50 عامًا فما فوق. التقييم الصحي المتقدم هو فحص شامل يشمل اختبار المستضد البروستاتي النوعي (ASP) والبروستات للرجال، والتنظير وتنظير القولون، والأشعة المقطعية للمدخنين، ويتم كل ذلك على النحو المعتمد من قبل أفضل برامج الوقاية المبنية على الأدلة الطبية، وهو مصمم خصيصًا لهذه الفئة العمرية.



## التركيز على صحة القلب

يناسب هذا التقييم الذكور والإناث المعرضين للأمراض القلبية.



				الذكور
التركيز على القلب	متقدم	متوسط	أساسي	الاستشارات والفحوصات
✓	✓	✓	✓	الاستشارات
✓	✓	✓	✓	فحص تعداد الدم: صورة الدم، الكرياتينين، اليوريا، حمض اليوريك، الكالسيوم، تحليل ناقلات الألبانين، تحليل ناقلات الألبانينات، الهرمون المنبه للدرقية، الحديد، الفيتامينات (دال) و(ب ١٢) وزينك، تحليل الكوليسترول، وفحص سكر الدم الصيامي، وتحليل البول
✓	✓	✓		صورة الدم من فحص تعداد الدم، وظائف الكلى والكبد، الهرمون المنبه للدرقية، ثلاثي يود الثيرونين، الثيروكسين، فحص البروتين المتفاعل عالي الحساسية
✓	✓	✓		اختبار مستضد البروستاتا النوعي
	✓	✓		فحص البروستاتا
	✓	✓	✓	فحص الجلد
✓	✓	✓	✓	استشارة أمراض القلب
	✓	✓		فحص الكالسيوم في الشريان التاجي
	✓	✓	✓	اختبار الجهد
✓	✓	✓	✓	تخطيط كهربية القلب
✓	✓	✓		تخطيط صدى القلب ثنائي الأبعاد
✓				تقييم الشريان التاجي
	✓	✓	✓	تصوير الصدر بالأشعة السينية
	✓			تنظير القولون والتنظير
	✓	✓	✓	تصوير الحوض، البطن بالموجات فوق الصوتية
	✓	✓		فحص العيون
	✓	✓		تخطيط السمع
	✓			فحص كثافة العظام ( للرجال فوق سن ٦٥)
	✓	✓	✓	استشارات التغذية
	✓			التصوير بالأشعة المقطعية (المدخنون فقط)
٢,٢١٧	٣,٤٥٨	٢,٠٧٥	١,٣٦٤	الأسعار لغير المدخنين (بالدولار الأمريكي)
٢,٢١٧	٣,٨٦٥	٢,٠٧٥	١,٣٦٤	الأسعار للمدخنين (بالدولار الأمريكي)

## الإناث

التركيز على القلب	متقدم	متوسط	أساسي	الاستشارات والفحوصات
√	√	√	√	الاستشارات
√	√	√	√	فحص تعداد الدم: صورة الدم، الكرياتينين، اليوريا، حمض اليوريك، الكالسيوم، تحليل ناقله الألبانين، تحليل ناقلة الأسبارتات، الهرمون المنبه للدرقية، الحديد، الفيتامينات (دال) و(ب ١٢) وزينك، تحليل الكوليسترول، وفحص سكر الدم الصيامي، وتحليل البول
√	√	√		صورة الدم من فحص تعداد الدم، وظائف الكلى والكبد، الهرمون المنبه للدرقية، ثلاثي يود الثيرونين، الثيروكسين، فحص البروتين المتفاعل عالي الحساسية
	√	√	√	فحص الجلد
√	√	√	√	استشارة أمراض القلب
	√	√		فحص الكالسيوم في الشريان التاجي
	√	√	√	اختبار الجهد
√	√	√	√	تخطيط كهربية القلب
√	√	√		تخطيط صدى القلب ثنائي الأبعاد
√				تقييم الشريان التاجي
	√	√	√	تصوير الصدر بالأشعة السينية
	√			تنظير القولون والتنظير
	√	√	√	مسحة عنق الرحم
	√	√	√	تصوير الحوض، البطن بالموجات فوق الصوتية
	√	√		تصوير الثدي بالماموغرام
	√	√		فحص العيون
	√	√		تخطيط السمع
	√			فحص كثافة العظام (للنساء فوق سن ٥٠)
	√	√	√	استشارات التغذية
	√			التصوير بالأشعة المقطعية (المدخنون فقط)
٢,١٥٧	٣,٥٨٠	٢,١٧٦	١,٤٢٥	<b>الأسعار لغير المدخنات (بالدولار الأمريكي)</b>
٢,١٥٧	٤,٠٦٨	٢,١٧٦	١,٤٢٥	<b>الأسعار للمدخنات (بالدولار الأمريكي)</b>

# التخصصات المتاحة في مستشفى العبدلي



أمراض مُعدية وسارية



جراحة تجميلية  
وأمراض جلدية



النسائية والتوليد



مركز الثدي  
وصحة المرأة



جراحة عامة



التخدير ومعالجة الألم



مَسالك بوليّة



وحدة الجهاز الهضمي



أمراض صدرية



وحدة أمراض وجراحة  
الدماغ والأعصاب



أنف، وأذن، وحنجرة



وحدة القلب



طب وجراحة الأسنان



أمراض الغُدِّ الصَّغائر  
والسَّكَّري



أمراض الدَّم، والذُّورام



طب وجراحة العظام  
وأمراض المفاصل



طب العيون



أمراض الكلى



أمراض باطنية



أطفال وحديثي الولادة

## قسم الأشعة التَّشخيصية

الأشعة المَقطعية  
الرنين المَغناطيسي  
الكشف الفلوري  
(Fluoroscopy)  
التَّصوير الشَّعاعي للتَّدي  
هشاشة العظام  
التَّصوير المقطعي  
البوزيتروني (PET SCAN)  
الطَّبِّ التَّووي  
السونار

## مراكز مُتخصِّصة

مركز العناية بالقلب  
وحدة التَّنظير  
وحدة تفتيت الحصى  
وحدة غسيل الكلى  
مركز أمراض الرِّئة  
مركز الثدي وصحة المرأة  
أنف وأذن وحنجرة  
علاج النطق وعلم السمع  
مركز التَّجميل  
مركز التَّأهيل

## تخطيط للسفر

نحن نهتم بك ونخطط لرحلتك بالكامل، مما يمنحك الفرصة للتركيز على صحتك بشكل أساسي. بناءً على طلبك، نقدم خدمة الكونسيرج حيث يتم تنسيق جميع ترتيبات السفر الخاصة بك والتي تشمل حجوزات التذاكر التي تتم وفقاً لخطة العلاج المعتمدة من قبل فريقنا الطبي.

### تشمل خدماتنا:

- تخطيط الرحلة.
- تأشيرات الدخول الى الأردن.
- الإسعاف الجوي، الإخلاء الطبي.
- الاستقبال والترحيب في المطار.
- خدمة التوصيل من وإلى المطار.
- خدمات الإسعاف.
- خدمات الترجمة.
- خيارات للتنقل داخل المدينة.
- توفير خدمة حجز الفنادق.
- الوعي الثقافي.
- خدمات رعاية بعد خروج المريض من المستشفى.





## العنوان:

شارع الاستثمار - العبدلي  
عمّان، الأردن



## للتواصل معنا:

هاتف: +962 6 510 99 99

البريد الإلكتروني:

[international.patients@abdalimedical.com](mailto:international.patients@abdalimedical.com)